

DENANTES

1723

2026

RSE

RAPPORT



PRÉAMBULE

L'identité de DENANTES repose sur 300 ans d'histoire, 12 générations, des valeurs fortes, le savoir-faire d'un atelier ainsi que des engagements environnementaux et sociétaux.

Ancrée à Voiron, au porte du parc naturel régional de Chartreuse, Denantes évolue dans un environnement montagneux et préservé. Conscients de cet immense privilège, nous plaçons le respect de l'environnement au cœur de nos priorités.

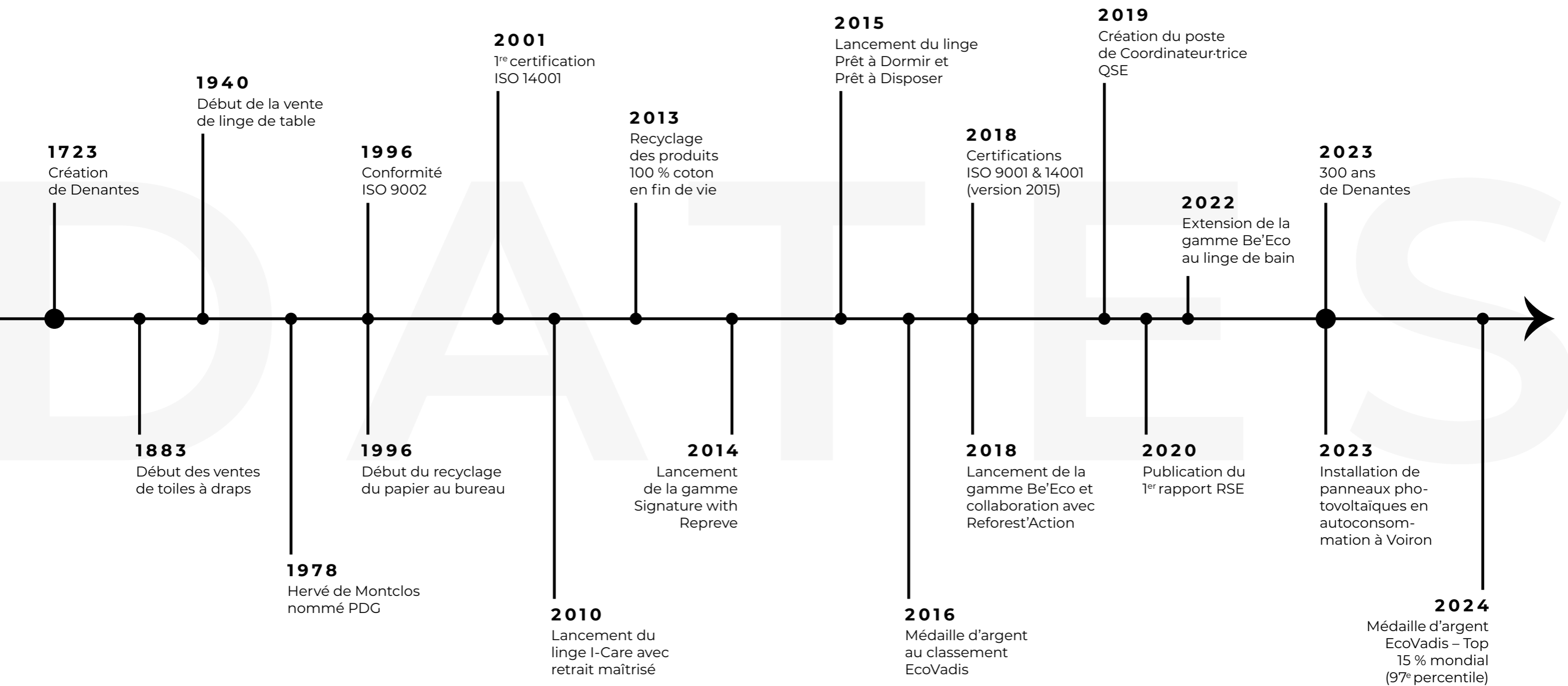
Certifiée ISO9001 mais également ISO14001, Denantes s'engage dans l'analyse et l'atténuation de ses impacts environnementaux, respecte l'éthique, les droits humains et sociaux et applique une politique d'achats responsables.

Ce rapport RSE volontaire illustre nos accomplissements récents ainsi que nos objectifs et les actions mises en place pour les atteindre.

Nous espérons fédérer nos parties prenantes, de bout en bout, dans notre projet : que ce soit nos employés, nos fournisseurs et nos clients.

SOMMAIRE

DATES CLÉS RSE	4
OBJECTIFS HORIZON 2030	6
ENGAGEMENTS DENANTES	8
ENVIRONNEMENT	14
Réduction énergétique	16
Gestion de nos déchets	20
Actions éco-responsables	22
POLITIQUE D'ACHATS	30
Achats responsables	32
ENGAGEMENT SOCIAL	34
Bien-être et cohésion sociale	36
ÉTHIQUE	40
Gouvernance et intégrité	42
Chiffres clés 2024	42
Index égalité femmes-hommes	43
Indicateurs de performances RSE	44



OBJECTIFS HORIZON 2030

1

Sensibiliser nos équipes et nos parties prenantes à l'importance de notre démarche RSE et aux enjeux environnementaux, sociaux et éthiques.

2

Réduire nos impacts environnementaux significatifs et revaloriser nos produits en fin de vie.

3

Accompagner nos fournisseurs et prestataires dans le cadre de notre démarche d'achats responsables.


4

Garantir une entreprise responsable et respectueuse de l'humain et de l'environnement.

5

Assurer une qualité de vie et une sécurité au travail pour l'ensemble de nos collaborateurs.

ENGAGEMENTS DE DENANTES



Nous sommes conscients de notre responsabilité auprès de nos clients, de nos salariés et de nos parties prenantes. DENANTES s'engage donc à s'inscrire dans une démarche d'amélioration continue tout en limitant notre impact environnemental et sociétal.

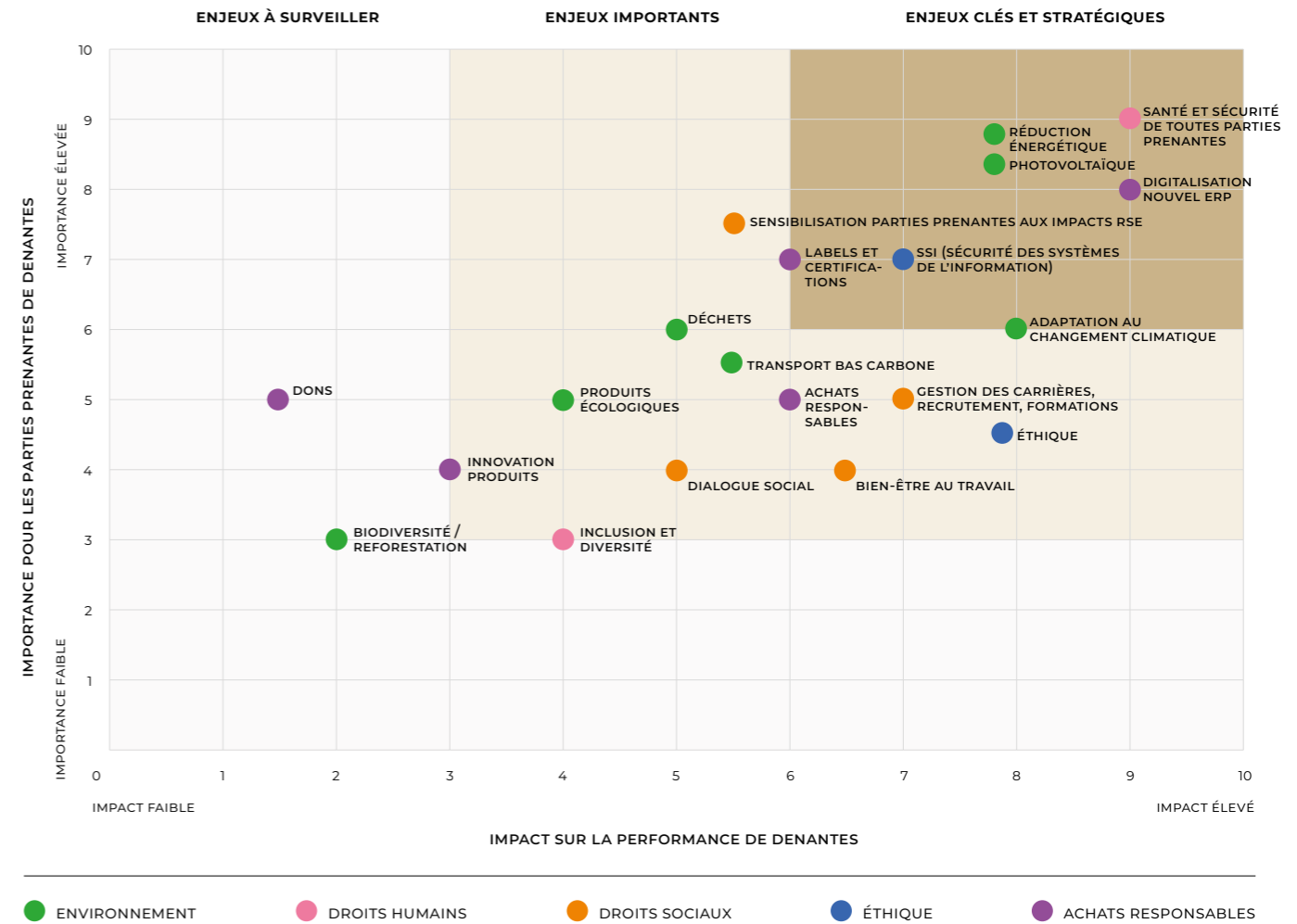
L'atteinte d'un équilibre entre environnement, société et économie s'avère essentiel. C'est seulement ainsi que nous pourrons répondre aux besoins du présent sans compromettre la capacité des générations futures.

Ce rapport RSE présente nos progrès et sensibilise toutes nos parties prenantes à ces enjeux.

MATRICE DE MATÉRIALITÉ RSE DENANTES

Afin d'identifier et de hiérarchiser ses enjeux RSE, DENANTES a réalisé une matrice de matérialité. Il s'agit d'une réelle boussole pour ses démarches RSE, et ainsi prioriser les actions dans les domaines environnementaux, sociaux et éthiques. Cette démarche assure que les engagements soient alignés avec les attentes de nos parties prenantes.

Ces différents enjeux sont présentés de manière détaillée dans l'ensemble de ce rapport RSE, illustrant notre engagement à intégrer la durabilité et la performance responsable dans toutes nos activités.



ecovadis



DENANTES s'est engagée depuis 2016 auprès de la plateforme d'évaluation ECOVADIS, afin d'évaluer la qualité de notre système de management de la RSE en se basant sur des critères environnementaux, sociaux et droits humains, éthique et d'achats responsables et de partager les éléments avec nos partenaires et clients. En 2024, DENANTES a été médaillé d'argent, avec un score de 97 percentile, et se situe dans le top 15% des entreprises mondiales de son secteur.

Ecovadis facilite la gestion responsable des partenaires amont et aval par le partage et le suivi des performances RSE avec toutes les parties prenantes impliquées dans les chaînes de valeur.

certifications



Certifiée ISO 9001, Denantes démontre que des systèmes appropriés ont été mis en place afin d'offrir un niveau de service constant et de haut niveau, tandis qu'avec ISO 14001, Denantes s'engage dans l'analyse et l'atténuation de ses impacts environnementaux.

charte rse



DENANTES a élaboré une charte RSE qui présente nos engagements environnementaux, éthiques, humains et sociaux, ainsi que nos exigences en matière d'achats responsables envers notre entreprise et nos clients. DENANTES attend également de ses partenaires, fournisseurs et sous-traitants de respecter et appliquer les critères de cette charte afin de consacrer tous les moyens possibles à les améliorer de manière continue.

Elle vise à rappeler à l'ensemble de nos parties prenantes et collaborateurs l'importance de respecter et de transmettre ces valeurs.

objectifs de développement durable (ODD)



Dans une démarche de responsabilité sociétale, nous nous engageons à structurer notre stratégie RSE en nous alignant sur les Objectifs de Développement Durable (ODD) des Nations Unies.

Parmi les 17 ODD définis par le Pacte des Nations Unies, nous avons identifié 4 objectifs prioritaires, en lien direct avec notre activité, nos impacts et les attentes de nos parties prenantes.

ENVIRONNEMENT



Réduction énergétique

DENANTES s'engage à mettre en place un management environnemental, qui nous donne les clés pour réussir sur le long terme tout en créant des options pour contribuer au développement durable telles que :

- La limitation des effets négatifs des conditions environnementales sur l'organisme.
- Le respect des obligations de conformités.
- L'atténuation des impacts environnementaux significatifs.
- L'amélioration de la performance environnementale en continue.
- La communication auprès des parties intéressées.



limiter nos consommations énergétiques est un véritable enjeu. En 2023, DENANTES a fait appel à un cabinet d'expertise pour réaliser un audit énergétique. Cette démarche témoigne de notre engagement en faveur du développement durable et nous offre une vision objective de nos consommations, tout en nous aidant à identifier des axes d'amélioration concrets pour réduire notre empreinte énergétique.



Nous sensibilisons tous nos nouveaux salariés à travers une formation d'intégration et le livret d'accueil, afin de les encourager à adopter des gestes écoresponsables.

CONSOMMATION DE GAZ

DENANTES s'engage à améliorer son efficacité énergétique en **optimisant son système de chauffage**, alliant ainsi performance, confort et réduction de l'impact environnemental.

Notre consommation de gaz est uniquement liée à notre **consommation de chauffage (chaudière au gaz)**. En 2024, le remplacement de notre chaudière par un équipement **plus performant**, combiné à **l'installation de climatiseurs réversibles à pompes à chaleur**, a permis de réduire de

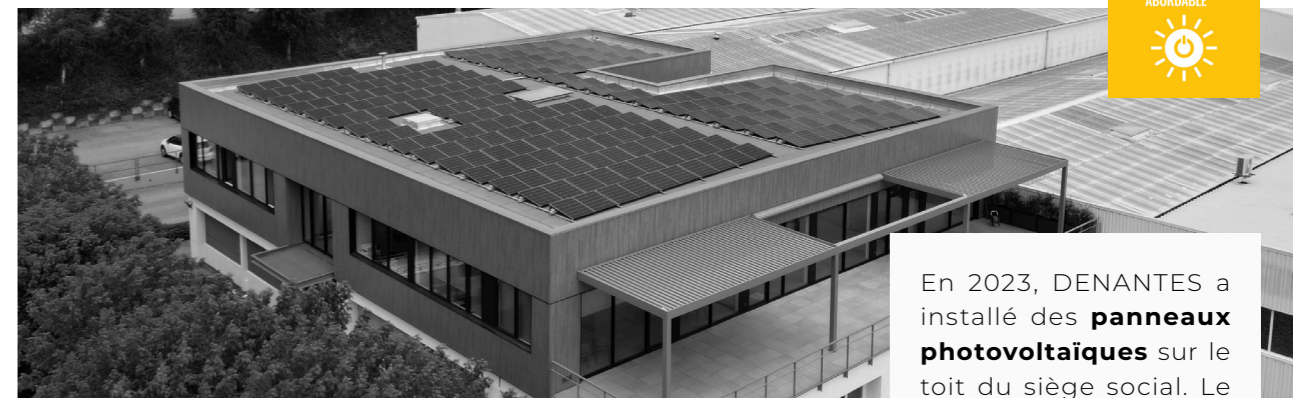
24% LA CONSOMMATION DE GAZ ENTRE 2022 ET 2024.

CONSOMMATION D'EAU

Notre consommation directe d'eau concerne uniquement les **besoins des employés** et les **essais de lavage des tissus**.

Afin de réduire cette consommation directe et indirecte, plusieurs actions ont été mises en place :

- Installation des **mousseurs** à tous les robinets automatiques, permettant d'injecter de l'air afin d'**augmenter le débit sans consommer plus d'eau**.
- Lancement d'une **gamme Be'Eco** pour le linge de lit et linge éponge, permettant ainsi d'utiliser **60% de moins d'eau lors de l'ennoblissement** (Cf p.28).
- Labels écologiques «**Ecolabel**» et «**ECOLABEL NORDIC SWAN**» sur une majorité de nos gammes de linge de lit et linge éponge certifiant le **traitement des eaux usées** lors des étapes de blanchiment et de teinture principalement.



En 2023, DENANTES a installé des **panneaux photovoltaïques** sur le toit du siège social. Le site est désormais en **autoconsommation**, dans les bureaux, l'atelier et la partie stockage.

CONSOMMATION D'ÉLECTRICITÉ

DENANTES, optimise sa consommation d'énergie grâce à des **installations performantes**, à la mise en place d'**énergie renouvelable** et des **gestes quotidiens**, alliant confort des salariés et réduction de son impact environnemental.

Chez Denantes, notre consommation d'électricité concerne principalement :

- Les machines de confection de l'atelier.
- Les ordinateurs et serveurs.
- L'utilisation de la lumière artificielle et de la climatisation du bâtiment.

Nous mettons en place des actions continues afin de réduire notre consommation quotidienne :

- Paramétrage des ordinateurs pour **mise en veille automatique (10 min d'inactivité)**.
- Remplacement de l'éclairage néon par des **LED basse consommation**, dans tous nos locaux ainsi qu'un **système de détection automatique** dans notre partie stockage.
- Mise en place d'un **système de climatisation réversible** pour un réglage plus précis et des économies énergétiques
- Travaux d'**isolation des tuyaux de chauffage** (2023).

-20% DE CONSOMMATION ÉLECTRIQUE EN 2024 PAR RAPPORT À 2022.

Des travaux ont été réalisés sur les bâtiments pour permettre un meilleur confort des salariés et des améliorations énergétiques, tout en prenant en compte les changements climatiques :

- Installation d'**extracteurs d'air** (2024) pour permettre une **diminution des températures** dans les bâtiments de stockage.
- Remplacement des bacs polypropylène par des bacs acier pour limiter l'accumulation de chaleur (2024).
- Changement des panneaux PVC des portes battantes pour une meilleure isolation (2025).
- Installation d'une porte rapide et d'une porte de garage isolante thermique (2025).

PROGRAMMATION DE LA CLIMATISATION RÉVERSIBLE



1^{ER} BILAN CARBONE

En tant qu'acteur engagé, Denantes a souhaité réaliser **un bilan de ses émissions de gaz à effet de serre et s'engager dans une démarche de transition** via le **Diag Décarbon'action** proposé par **Bpifrance**, en partenariat avec **l'ADEME** et en collaboration avec **l'ABC**.

L'accompagnement a été réalisé par la société **VERACY**, entreprise locale et experte en conseil environnemental.

+5°C

L'augmentation maximale de la température terrestre prévue d'ici 2100, sans actions, accentuera les effets déjà visibles du changement climatique.

Dans le cadre de sa démarche RSE et avec pour volonté de **limiter l'impact que ses activités ont sur le climat**, DENANTES s'engage à **réduire son empreinte carbone**. C'est pourquoi, DENANTES a décidé de réaliser son **1er Bilan Carbone complet sur les Scopes 1, 2, 3 en 2025** (sur les données 2024).

Denantes s'inscrit dans une démarche d'amélioration continue, le premier exercice de Bilan GES servant à identifier les principaux enjeux et à s'engager dans la réalisation d'un plan d'actions visant à réduire son empreinte carbone d'ici 2030.





Gestion de nos déchets

TRI ET RECYCLAGE DES DÉCHETS

Tous les salariés sont sensibilisés dès leur arrivée au tri des déchets et à la revalorisation à travers le livret d'accueil et des affichages au sein de l'entreprise pour rappel des bonnes pratiques.

• EMBALLAGES RECYCLÉS ET REVALORISÉS

Dans une démarche vertueuse DENANTES conditionne ses articles dans des **cartons recyclés** (70% matières recyclées + 30% matière vierge pour un carton résistant) de plusieurs dimensions afin de s'adapter au mieux aux produits contenus et éviter le vide afin d'optimiser le conditionnement et le transport.

Les cartons (**100% recyclables**) et les papiers sont ensuite recyclés pour produire de nouveaux cartons.

Les palettes bois sont **réemployées** autant que possible, puis **revalorisées**.

Depuis plus de 20 ans, nous collaborons avec la société **Paprec** pour le recyclage des palettes et cartons endommagés.

23
tonnes
de papiers
et cartons
recyclés
via Paprec.

• RECYCLAGE INTERNE

Depuis 1996, **des boîtes de collecte du papier** sont installées à chaque poste de travail. **Des bennes à cartons, papiers, plastiques et DIB** sont également disponibles dans notre atelier de confection et nos entrepôts logistiques afin d'**optimiser le recyclage**. L'entreprise fournit à chaque salarié **une gourde et une tasse** pour limiter les déchets liés aux bouteilles et gobelets jetables.

• PLASTIQUE RÉGÉNÉRÉ ET REVALORISATION

Nous utilisons du **plastique régénéré** pour les gaines emballant nos rouleaux de tissus, ce qui limite l'utilisation de ressources fossiles (pétrole, gaz, charbon). Avec **Paprec**, nous revalorisons notre plastique de type **polyéthylène à basse densité (PEBD)** : il est transformé en granulés réutilisables, puis revendus aux plasturgistes pour produire de nouveaux plastiques en PEBD régénéré.

DIMINUTION DES DÉCHETS PAPIER

Plusieurs actions ont été mises en place afin de digitaliser notre entreprise et ainsi réaliser des économies de papier :

- Paramétrage des ordinateurs pour une **impression automatique en recto / verso et en noir et blanc** ainsi que la **sensibilisation au numérique** et la **digitalisation des processus internes**.
- **Signature électronique des devis** et la **dématérialisation des documents**.
- Création d'un **système de workflow** permet la gestion numérique des documents internes.

Un projet de **nouvel ERP** est en cours pour fin 2026 avec pour objectif **la digitalisation ainsi que la dématérialisation** d'une grande partie de nos documents qui permettra ainsi une réduction encore plus importante de notre consommation de papier.

REVALORISATION DES CHUTES DE TISSUS

Denantes valorise ses chutes textiles selon leur taille : revente, utilisation interne ou dons. En effet, des partenariats solidaires permettent de **réduire le gaspillage** tout en soutenant des **causes humaines et sociales**.

- **Grande chutes** : revendues à des soldeurs, ce qui permet de donner une seconde vie aux tissus.
- **Petite / moyenne chutes** : vendues en interne par le CSE pour financer des activités et actions proposées aux salariés.
- **Petites chutes** : données à des écoles, collectivités et associations partenaires locaux.

Des partenariats ont été noués avec plusieurs associations pour leur faire bénéficier de dons de nos chutes de tissus :

La Cordée Rose soutient les femmes en rémission de cancers féminins.

Un Souffle pour un Sourire accompagne des populations africaines. Les dons de tissus ont permis la création d'articles solidaires, pour la construction d'un internat au Bénin.

P'tites Plumes d'Aura confectionne du linge pour bébés prématurés ou hospitalisés.



BILAN 2024

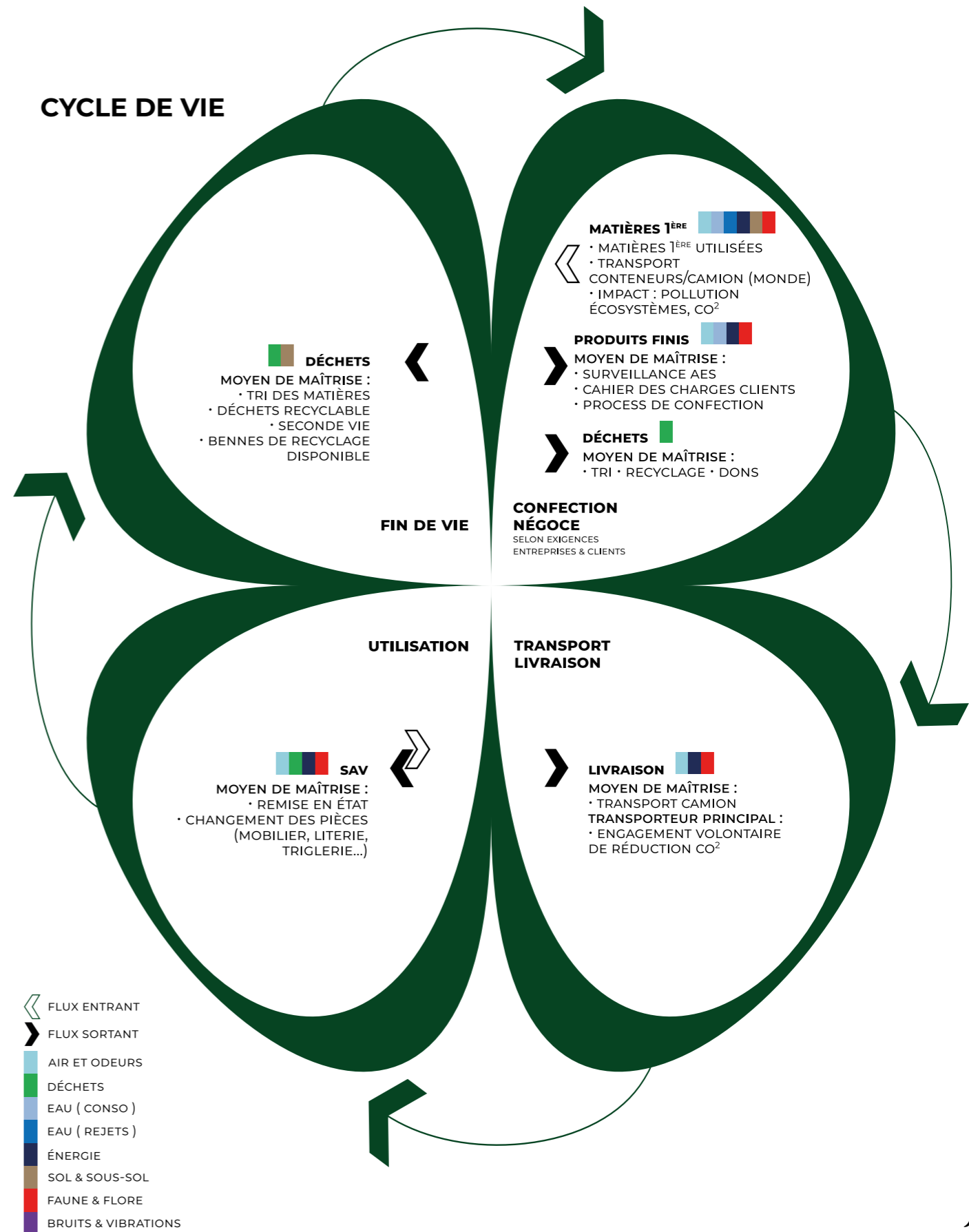
49
dons

soit **205 cartons pour un total de 2 152 kg de tissus réemployés**. DENANTES offre également ses invendus, fins de séries et articles défectueux à l'Agence du Don en nature, afin de leur donner une seconde vie.

Actions écoresponsable

DENANTES a pour volonté de développer des gammes et processus plus vertueux et écoresponsable afin de respecter l'environnement, de préserver la biodiversité, de s'adapter aux changements climatiques et de s'engager pour une planète plus verte pour les générations futures.

Notre ambition est d'inscrire nos produits dans une boucle vertueuse, du début à la fin de leur cycle de vie.



ÉCOCONCEPTION

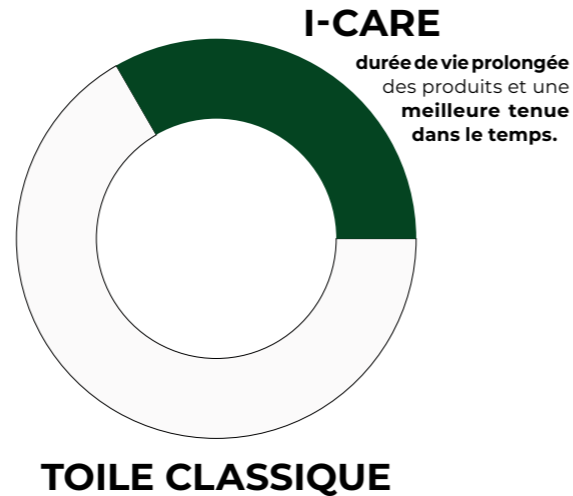
Conscients de l'impact de nos activités sur l'environnement, nous intégrons une réflexion d'écoconception à toutes les étapes du cycle de vie de nos produits. En quête constante d'innovation et d'amélioration continue, nous cherchons à **minimiser l'impact de nos produits tout en maximisant leur efficacité, leur durabilité, et leur compétitivité.**

Nous optimisons au maximum la coupe et la confection de nos réalisations sur-mesure afin de garantir une qualité constante et une performance durable.

Taux de retrait
après 30 lavages

10%

18/22%



1

GAMME

Le linge éponge est livré prêt à disposer, ce qui facilite la mise en place et aide à préserver l'environnement en économisant des lavages supplémentaires après réception des produits.



27

GAMMES

Le linge de lit est livré prêt à l'utilisation, il est lavé et sans apprêt d'encollage (sauf confection sur mesure). Cela évite un lavage préalable et permet une économie d'eau.



NOS DRAPS, TAIES ET HOUSSES DE COUETTE SONT SPÉCIFIQUEMENT TISSÉS ET CONFECTIONNÉS POUR UN USAGE PROFESSIONNEL ET INTENSIF, APPROUVÉ PAR LES BLANCHISSEURS INDUSTRIELS.

LES TAILLES SONT CALCULÉES EN CM AVANT LAVAGE; EN VEILLANT À BIEN RESPECTER LE SENS DU CALANDRAGE PRÉCONISÉ POUR CHAQUE ARTICLE.

FIN DE VIE ET SECONDE VIE

Nous optimisons au maximum la coupe et la confection de nos réalisations sur-mesure pour **limiter les chutes de tissus**. Les chutes de tissus ou les articles défectueux, invendus sont **réutilisés en interne, donnés à des associations ou revalorisés** pour leur **offrir une seconde vie sous forme de vente au personnel, soldeur ou nouvelles confections.**

Nous avons créé une **collection de housses de coussins** qui s'inscrit dans une **démarche anti-gaspillage de matières premières**. Chaque housse est confectionnée au sein de nos ateliers **à partir de nos chutes de tissus** pour en faire une pièce unique.

REPRISE DE LA LITERIE POUR RECONDITIONNEMENT

Les sommiers et matelas repris sont démantelés pour revaloriser tous les composants qui peuvent être réemployés tels que les âmes et les ressorts des matelas, ainsi que les caisses en bois des sommiers. Ces composants sont ensuite **reconditionnés et réutilisés** sur les lignes de production pour la **fabrication de nouveaux articles**.

Tous les autres composants sont **réutilisables et confiés à un organisme de recyclage partenaire** chargé de les revaloriser.

PAPIER RECYCLÉ NAUTILUS

Lors de la fabrication de nos cartes échantillons, cartes de remerciement, cartes de correspondance et cartes de visite nous utilisons le papier Nautilus, l'une des meilleures références environnementales de sa catégorie : **100% recyclé, qualité supérieure et durabilité** comme l'attestent ses trois certifications notables : **FSC® Recycled, EU-Ecolabel et Cradle to Cradle®**.

PAPIER FSC 70G/M²

Pour les impressions quotidiennes bureautique, nous avons sélectionné un papier avec la **norme FSC (Conseil de soutien de la forêt)** qui certifie sa fabrication à partir de **fibres de bois provenant de sources responsables** et nous avons opté pour un **grammage de 70g/m² (vs 80g/m² auparavant)** afin de réaliser **des économies** de notre consommation de papier et agir de manière plus **éco-responsable** au quotidien.

SOMMIERS BOIS PEFC

Tous nos sommiers sont **fabriqués en France et certifiés PEFC ((Programme de reconnaissance des certifications forestières)**. Le label PEFC, apposé sur un produit en bois ou à base de bois, garantit aux consommateurs que le produit qu'ils achètent est **issu de forêts gérées durablement et de sources responsables** et qu'à travers leur acte d'achat, ils **contribuent à la gestion durable des forêts**

POLYESTER RECYCLÉ

En tant que **distributeur exclusif de la société Milliken en France**. Nous proposons à nos clients, une gamme de **linge de table Signature with Repreve éco-conçue**. Il s'agit d'un linge de table **en polyester produit à partir de bouteilles plastiques recyclées (environ 15 bouteilles pour réaliser une nappe)**.

20 RÉFÉRENCES DE TISSUS EN COLLECTION SONT TISSÉS À PARTIR DE PES RECYCLÉ À 50% MINIMUM.

Fabrication Signature with Repreve



Les bouteilles sont récoltées



Elles sont réduites en granulés



Les granulés sont transformés en fil



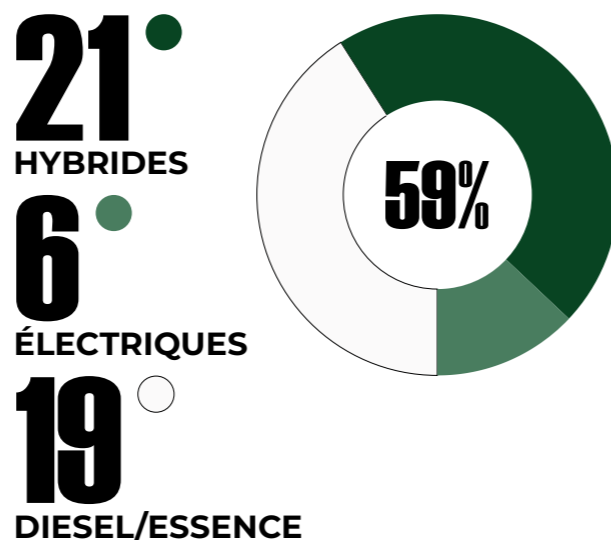
Le fil sert à tisser le tissu Signature

TRANSPORT

ENVIRONNEMENT

Afin de limiter notre impact environnemental, nous privilégions des véhicules émettant moins de 180 g de CO₂/km.

Flotte de véhicules, conversion totale d'ici 2027.



De plus, nous privilégions également des partenaires engagés pour le transport de nos marchandises. Notre principal transporteur, **GEODIS**, est impliqué dans une démarche de **réduction des émissions de CO₂ et certifiés ISO 14001**.

Notre transporteur **JEANTIN-CASSET**, spécialisé en affrètement, **renforce son engagement en faveur de la transition énergétique** en rejoignant **la charte Objectif CO₂ de l'ADEME**, avec pour ambition de **réduire durablement ses émissions de gaz à effet de serre**.

Il a récemment intégré des outils de calcul avancés, conformes à la **norme ISO 14083**, permettant un **suivi précis, fiable et conforme à la réglementation** de nos émissions de CO₂.

Dans cette dynamique, il propose des **solutions de transport à faible impact carbone** grâce à l'utilisation de **carburants alternatifs** tels que le **HVO (Hydrotreated Vegetable Oil)**.

COCORICO !

SAVOIR-FAIRE : ATELIER DE CONFECTION EN FRANCE

Le savoir-faire de Denantes repose depuis 300 ans sur une main-d'œuvre experte en confection. Une partie de nos confections sur-mesures, est réalisée au sein de notre **atelier de confection** historique, implanté en France, à **Voiron (38)** au sein de notre siège social et au cœur du massif de la Chartreuse. Une vingtaine de couturières, coupeurs(les) et contrôleurs(les) réalisent sur-mesure nappes, serviettes, rideaux, voilages, couvre-lits, chemins de lit et coussins, avec une précision et une expertise reconnues.

COLLECTIONS MADE IN FRANCE

En 2024, toute notre literie (matelas et sommiers) est fabriquée en France, ainsi qu'une partie de nos oreillers et couettes.

Dans une logique RSE, plusieurs de nos collections de tissus sont tissées ou imprimées en France.

Tissus Made in France : Nos collections comprennent 3 références tissées et 10 références imprimées en France, mettant en valeur le savoir-faire textile français.



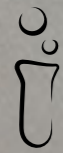
Be'Eco

7 ÉNERGIE PROPRE
ET D'UN CÔTÉ
ABORDABLE

LINGE BE'ECO

Denantes, a créé **2 gammes de linge écologiques nommées « Be'Eco »**. Elles ont été conçues pour répondre aussi bien aux **problématiques écoresponsables qu'aux contraintes d'utilisation et d'entretien liées à un usage intensif**. Dotées d'une **blancheur naturelle**, elles permettent une **économie d'eau lors de l'ennoblissement et la présence de moins d'agents chimiques durant le processus de fabrication**.

Les toiles à draps sont livrées **prêtes à l'emploi, sans apprêt d'encollage**, évitant ainsi un lavage préalable et **réduisant la consommation d'eau**.

linge de lit

50% d'agents chimiques
fluorescents en moins



60% d'économie d'eau
lors de la fabrication

linge de bain

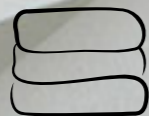
20%

de temps de séchage en moins



30%

de peroxyde utilisé en moins



0%

d'agents optiques de blanchiment



16 000

arbres plantés ou préservés

Bénéfices estimés des arbres
plantés ou préservés



CLIMAT

2 400 teqCO2 estimées sur 30 ans



BIODIVERSITÉ

48 000 abris pour animaux créés



SANTÉ

64 000 mois d'oxygène générés



EMPLOI

16 000 heures de travail créées

NOS PROGRAMMES
DE REFORESTATION

Nos locaux étant situés à Voiron, au porte du parc régional de Chartreuse, nous avons la chance d'évoluer dans un environnement montagneux et préservé.

Conscients de ce privilège, nous souhaitons nous engager pour **participer à la protection et au repeuplement des forêts françaises**. C'est pourquoi, **en 2018**, nous nous sommes **engagés dans un programme de reforestation avec la société Reforest'Action**. Depuis nous maintenons, chaque année, nos actions en faveur de la reforestation.

POLITIQUE D'ACHATS



Achats responsables

Engagée dans une démarche de développement durable, DENANTES intègre les principes d'achats responsables au cœur de sa stratégie. Consciente de l'impact sociétal et environnemental de sa chaîne d'approvisionnement, l'entreprise construit des relations durables, transparentes et éthiques avec ses fournisseurs et sous-traitants, dans une logique d'amélioration continue et de performance responsable.

ÉVALUATION ET ENGAGEMENT DES FOURNISSEURS

Depuis 2020, DENANTES évalue chaque année ses fournisseurs et sous-traitants selon **5 critères** :

- **Qualité du produit**
- **Respect des délais**
- **Rapport qualité/prix**
- **Réactivité**
- **Engagements éthiques et environnementaux**

Dans cette optique, nous avons rédigé une **Charte RSE** qui formalise les **engagements et valeurs partagées** entre Denantes et ses collaborateurs, ses fournisseurs et ses sous-traitants, en faveur du **respect des droits humains, de conditions de travail responsables, de la transparence, et de la réduction des impacts environnementaux**.

À ce jour, nos principaux fournisseurs sont engagés dans une démarche d'amélioration sociétale et/ou environnementale :

En 2025 :

- **100%** de nos **fournisseurs stratégiques** ont fait l'objet d'une **évaluation RSE**.
- **12 fournisseurs** ont déjà **signé la Charte RSE DENANTES** (soit 100% de la cible 2025) et nous poursuivons cette démarche en 2026 auprès de nos autres fournisseurs.
- **100 %** de nos **acheteurs** sont **informés et sensibilisés à la Charte RSE** et à ses valeurs pour applications de ces exigences auprès de nos fournisseurs.

En parallèle, nous initiions un dialogue RSE avec nos fournisseurs, sur la **gestion de leurs risques sociaux et environnementaux**. Cela permet de nous inscrire davantage dans une **démarche d'amélioration** dans notre collaboration avec nos partenaires.

DES PRODUITS CERTIFIÉS

Afin de garantir la santé et la sécurité de nos clients et de nos collaborateurs nous attachons une importance particulière à concevoir et commercialiser des produits respectueux de l'environnement et de la santé, c'est pourquoi nous exigeons de nos principaux fournisseurs de linge et de tissus, qu'ils soient certifiés selon les labels et certifications suivants :



Ce label écologique vise à concevoir et promouvoir des produits respectueux de l'environnement et de la santé tout au long du cycle de vie. Il permet d'encourager la production et la consommation durable des produits. **Nos gammes de linge de lit I-Care, I-Care+, Be'Eco sont certifiées Ecolabel européen.**



Ce label vise à garantir des textiles exempts de produits toxiques pour le corps et pour l'environnement. Le processus de test et de certification sur lequel reposent les normales, garantit une sécurité maximale du consommateur. **Toutes nos gammes de linge sont certifiées Oko-Tex.**



Le label Nordic Swan impose des exigences environnementales strictes tout au long du cycle de vie des produits, notamment en matière d'utilisation de substances chimiques. Ses critères sont régulièrement renforcés pour favoriser un développement durable. Avant attribution du label, la conformité est certifiée et vérifiée, y compris sur la gestion des eaux usées lors des procédés tels que le blanchiment et la teinture.



Ce règlement européen vise à protéger la santé humaine et l'environnement contre les risques liés aux substances chimiques. Il encourage également la compétitivité de l'industrie chimique et promeut des méthodes d'évaluation alternatives afin de réduire le nombre d'essais sur les animaux. **Nos fournisseurs doivent être conformes aux obligations du règlement REACH.**

ENGAGEMENT SOCIAL



Bien-être et cohésion sociale

Chez DENANTES, la cohésion sociale constitue le socle de notre réussite collective.

Depuis 1723, douze générations se sont succédées à la tête de l'entreprise, perpétuant un esprit familial et une culture d'équipe uniques. Forts de plus de 300 ans d'histoire, nous plaçons le bien-être, le dialogue et l'épanouissement de nos collaborateurs au cœur de notre fonctionnement.

En 2025, Denantes a intégré officiellement **l'Association des Hénokiens**, qui regroupe des entreprises **familiales bicentennaires à travers le monde**.

« Incrire la famille et le travail de l'homme dans la durée jusqu'à ce qu'il devienne une culture ».

Christophe Viellard, Président des Hénokiens (2010-2013).

Cette reconnaissance souligne notre **engagement envers la tradition, l'innovation et la transmission d'un savoir-faire unique depuis plus de 300 ans**.

Notre ambition : offrir à chacun un **environnement de travail sain, convivial et motivant, propice à la performance et à la solidarité**. Nous favorisons donc l'épanouissement de nos collaborateurs à travers des **moments de partage** tout au long de l'année : **séminaire annuel, fête de l'usine, repas conviviaux, petits-déjeuners et activités sportives**. Ces temps d'échange renforcent **l'esprit familial et le sentiment d'appartenance à l'équipe**.

DIALOGUE SOCIAL ET REPRÉSENTATION DU PERSONNEL

DENANTES a mis en place un **Comité social et économique (CSE)** qui joue un rôle essentiel dans le dialogue social et la qualité de vie au travail.

Il a pour rôle principal de **représenter et de défendre les intérêts du personnel**, de **veiller à leur santé** et à **leur sécurité**, et de **participer à la politique sociale de l'entreprise**.

Le CSE est également impliqué dans **l'organisation de nombreux événements** et propose divers **avantages aux collaborateurs, favorisant ainsi la convivialité interne**.

Pour ce faire, de nombreuses réunions sont organisées tout au long de l'année avec la direction et le CSE afin d'échanger sur ces différents sujets.

PROMOTION D'UN MODE DE VIE SAIN

DENANTES encourage la **pratique sportive** pour **préserver la santé et le bien-être** de ses collaborateurs.

Plusieurs actions sont donc mises en place :

- **Tarifs préférentiels pour la location de terrains de badminton.**
- **Douches à disposition pour les sportifs.**
- **Journées ski organisées avec le personnel et les conjoints.**
- **Séances d'ostéopathie et de massages au sein de l'entreprise, prises en charge par la direction.**



Qualité et conditions de vie au travail

La santé, la sécurité et le bien-être au travail sont des valeurs indissociables qui placent la **qualité de vie des salariés au cœur de nos engagements**. Elles constituent les **fondements de notre politique sociale et de notre démarche de responsabilité sociétale**.

Afin d'améliorer la qualité de vie des salariés au travail et de renforcer la convivialité, des travaux d'aménagement ont été réalisés sur nos sites de Voiron et Boulogne-Billancourt :

- **Agrandissement des locaux**
- **Création de salles de réunion**
- **Réfectoires et terrasses**

Le confort et la prévention des risques physiques sont essentiels. Ainsi, la quasi-totalité des postes informatiques sont équipés de **double-écrans** et d'**accessoires ergonomiques** (repose-pieds, tapis de souris ergonomiques, casques téléphoniques, chaises ergonomiques, tapis anti-fatigue) afin de **limiter les troubles musculo-squelettiques et d'améliorer le bien-être des équipes**. Chaque employé bénéficie de **deux boissons offertes par jour** aux machines à café, et des **fontaines à eau** sont mises à disposition.

GARANTIE D'UN ENVIRONNEMENT SÉCURISÉ

DENANTES place **la santé et la sécurité au cœur de ses priorités** et met en place toutes les mesures nécessaires afin de garantir un travail sûr et serein pour tous et des conditions de travail sûres à tous les collaborateurs :

- Environnement de travail sûr, propre et confortable.
- Accès garanti à l'eau potable, aux toilettes propres et aux premiers soins.
- Formations **SST (Sauveteur Secouriste du Travail)** et à la **sécurité incendie (extincteurs + RIA)** : formations dispensées à **23 salariés (soit 35 % du personnel)**.
- Exercices incendie réguliers sur chaque site pour améliorer le processus d'évacuation (**soit 100% du personnel formé**).
- Procédures d'urgence incendie testées chaque année.
- Chaussures de sécurité fournies à tous les salariés des zones d'expédition : elles réduisent les **risques de chutes et de blessures tout en améliorant le confort**.
- Procédures de travail mises en place et instructions de sécurité transmises aux employés (affichage, fiche de données de sécurité (FDS), livret accueil, fiche d'accueil...) afin de **prévenir, former et protéger les salariés des dangers**.
- Kits anti-déversement installés sur les 2 quais de déchargement, avec procédure mise en place et formation du personnel en logistique (soit 30% formé) et exercices internes de simulation.
- Visites internes trimestrielles d'inspection de sécurité (ex. : vérification du fonctionnement des portes coupe-feu, accessibilités aux extincteurs, vérification des zones fumeurs, du local de chaufferie...)
- Visites de contrôles et de maintenance par des organismes agréés et des entreprises extérieures : équipements électriques, appareils de levage, extincteurs, RIA, désenfumage, quais, climatisation...
- Analyse des risques en matière de santé et sécurité (DUERP : prévention des accidents, risques chimiques, risques physiques et psycho-sociaux...) et plan d'actions correctives et de prévention.

Carrières

FORMATION ET DÉVELOPPEMENT DES COMPÉTENCES

DENANTES veille à préserver et développer les connaissances de ses collaborateurs, afin de travailler dans un **environnement sécurisé**, de développer de **nouvelles compétences** et de faire **évoluer les savoir-faire** de ses collaborateurs :

- **Formations régulières** : CACES, habilitations électriques, produits, etc., selon les besoins ou les renouvellements obligatoires.
- **Entretiens professionnels tous les 2 ans** : pour évaluer les besoins en formation et proposer les parcours les plus adaptés tout au long des carrières des salariés.
- **Plan de formation continue instauré**, au moins une session par trimestre pour la force commerciale et les services internes pour renforcer l'expertise et la sécurité sur les postes de travail.
- **Formations des salariés** sur les produits, les marchés et les nouveaux services, animées par des intervenants internes et externes.
- Parcours d'intégration des nouveaux arrivants :
 - **Une semaine de formation** pour découvrir les services et produits, animée par les responsables de chaque service pour favoriser l'échange de compétences.
 - **Un livret d'accueil** est donné et mis à jour régulièrement afin de faciliter l'intégration.
 - **L'accueil et l'accompagnement d'alternants**, favorisant la formation des jeunes et la transmission des savoir-faire.

RÉMUNÉRATION ET CONDITIONS DE TRAVAIL

DENANTES s'engage à assurer à chacun des **conditions de travail équitables et équilibrées** avec :

- **Une rémunération juste et équitable, conforme aux exigences légales et sociales.**
- **Un contrat clair et transparent remis à chaque salarié.**
- **Un respect du temps de travail réglementaire, des heures supplémentaires.**
- **Des congés et du droit au repos.**
- **La mise en place d'une semaine de 4,5 jours** pour les collaborateurs (hors cadres) favorisant **l'équilibre vie professionnelle et vie personnelle.**

Droits humains et sociaux

RESPECT DES DROITS HUMAINS ET DES CONDITIONS DE TRAVAIL

DENANTES et l'ensemble de ses collaborateurs, fournisseurs et partenaires s'engagent à garantir des **conditions de travail justes, sûres et respectueuses des droits humains.**

L'entreprise et ses partenaires respectent chaque individu en :

- **Interdisant formellement le travail des enfants, le travail forcé, l'esclavagisme moderne et le trafic d'êtres humains.**
- **Respectant la liberté d'emploi et de mouvement des salariés.**
- **Refusant le recours à toute main-d'œuvre illégale.**

DROITS SOCIAUX ET ÉGALITÉ

DENANTES veille à promouvoir un **environnement professionnel éthique, équitable et respectueux** et attend de ses fournisseurs un comportement similaire :

- **Aucune discrimination tolérée** : âge, genre, origine, religion, orientation, handicap, etc.
- **Tolérance zéro envers le harcèlement moral, physique ou sexuel.**
- **Promouvoir l'égalité Femmes/Hommes ainsi que la diversité**
- **Aucune exigence de test de grossesse ni d'atteinte à la vie privée des salariés.**
- **Accorder une importance à l'inclusion des personnes en situation de handicap.**

DENANTES a mis en place un **dispositif de lanceur d'alerte** garantissant la **protection des salariés, contre le harcèlement, les discriminations, la violation des droits de l'Homme...**

ÉTHIQUE



Dans le cadre de sa démarche de responsabilité sociétale, DENANTES a rédigé et diffusé une Charte RSE à l'ensemble de ses collaborateurs et parties prenantes afin de rappeler l'importance de la transmission et du respect de ses valeurs. Cette Charte RSE a également été transmise aux fournisseurs et sous-traitants pour signature et engagement envers les exigences définies.

Ces exigences se veulent respectueuses des normes légales internationales et du respect de la Convention des Nations Unies pour les Droits de l'Homme.

GOVERNANCE ET INTÉGRITÉ

DENANTES s'engage et demande à ses collaborateurs, ses fournisseurs et ses sous-traitants un comportement digne des plus hauts standards d'intégrité, de transparence et de gouvernance.

Nous exigeons qu'ils soient en conformité avec toutes les lois, les règles du commerce international et les réglementations locales en la matière de :

- **Anti-corruption et conflit d'intérêt**
- **Blanchiment**
- **Fraude**
- **Concurrence loyale**
- **Anti terrorisme**
- **Sécurité des données RGPD**
- **Communication honnête**

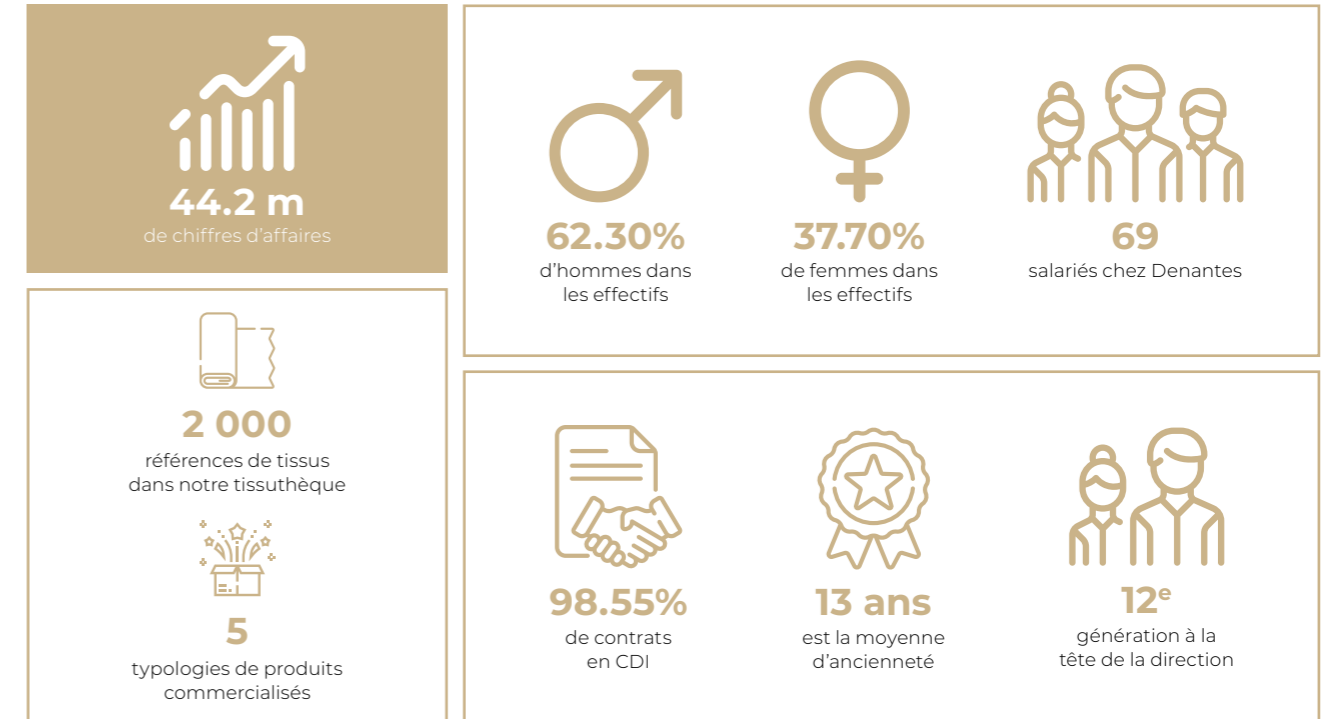
Pour ce faire, DENANTES a mis en place un **dispositif de lanceur d'alerte** pour dénoncer toute non-conformité sur les sujets énoncés ci-dessus ainsi qu'un document visant à **sensibiliser l'ensemble des collaborateurs aux tentatives d'escroquerie pour réduire les risques associés.**

L'entreprise a également formé tous les collaborateurs à la **cybersécurité** pour **minimiser le risque d'intrusion et de pertes de données** et dispose d'un **système informatique sécurisé** garantissant la protection des données.

Une Politique de Sécurité du Système d'Information (PSSI) a été rédigée par DENANTES pour définir un cadre de gestion de la sécurité de l'information. Elle vise à **protéger la confidentialité, l'intégrité, la disponibilité, et la traçabilité des données et systèmes d'information de l'organisation.**

Cette politique repose sur les **normes ISO 27001** et s'applique à l'ensemble des employés, prestataires et sous-traitants ayant accès au Système d'Information (SI).

CHIFFRES CLÉS 2024



	Indicateur calculable	Valeur de l'indicateur	Points obtenus	Nombre de points max de l'indicateur	Nombre de points max des indicateurs calculables
Écart de rémunération (en %)	OUI	1.7	38	40	40
Écarts d'augmentations individuelles (en points de % ou en nombre équivalent de salariés)	OUI	3	35	35	35
Pourcentage de salariés augmentés au retour d'un congé maternité (en %)	NON	INCALCULABLE	0	15	0
Nombre de salariés du sexe sous-représenté parmi les 10 plus hautes rémunérations	OUI	2	5	10	10
Total des indicateurs calculables			78		85

INDEX D'ÉGALITÉ PROFESSIONNELLE FEMMES - HOMMES 2024

92 / 100

Total des indicateurs calculables est ramené sur 100 points en appliquant la règle de la proportionnalité.

INDICATEURS DE PERFORMANCE RSE

ENVIRONNEMENT	Unités
Consommations énergétiques	
Consommation d'électricité	kWh
Production d'énergie renouvelable (installation panneaux photovoltaïques juin 2023)	
Consommation de gaz	MWh
Consommation d'eau	m ³
Éclairages LED dans le bâtiment	
GES Bilan carbone données 2024	
Total émissions brutes de GES du scope 1	tCO2e
Total émissions brutes de GES du scope 2	tCO2e
Total émissions brutes de GES du scope 3	tCO2e
Total des émissions brutes des GES du scope 3 en aval	tCO2e
Total des émissions brutes des GES du scope 3 en amont	tCO2e
Flotte de véhicules	
Véhicules diesel/ essence	Nombre
Véhicules hybrides	Nombre
Véhicules électriques	Nombre
Déchets	
Dangereux	Tonnes
Non dangereux	Tonnes
Déchets valorisés	Tonnes
Certifications	
Certification ISO 9001	
Certification ISO 14001	
Ecovadis	Médaille
Reforestation	
Arbres plantés depuis 2018	Nombre
CO2 stocké	Tonnes
Abris pour animaux	Nombre
Mois d'oxygène générés	Nombre
Heures de travail créées	Nombre

2022	2023	2024	2025	Améliorations RSE
205 511	162 890	164 285	En cours	✓
-	29 730	52 502	En cours	✓
815,63	753,29	613,69	En cours	✓
281	355	375	En cours	
0%	10%	15%	50%	✓
-	-	238	-	
-	-	9	-	
-	-	89 546	-	
-	-	4 159	-	
-	-	85 018	-	
41	37	37	19	✓
0	3	3	21	✓
0	2	2	6	✓
0	0	0	0	✓
62,04	69,44	53,68	52,56	✓
31,08	34,34	30,4	29,4	
Oui	Oui	Oui	Oui	✓
Oui	Oui	Oui	Oui	✓
Argent	Argent	Argent	En cours	✓
10 000	12 000	14 000	16 000	✓
1 500	1 800	2 100	2 400	✓
30 000	36 000	42 000	48 000	✓
40 000	48 000	56 000	64 000	✓
10 000	12 000	14 000	16 000	✓

INDICATEURS SOCIAUX	Unités
Effectifs	Nombre
CDI	%
CDD	%
Apprentis	%
<i>Santé et sécurité au travail</i>	
Accidents du travail	Nombre
Sauveteurs secouristes au travail (SST)	Nombre
Remontées via le lanceur d'alerte	Nombre
Personnes en situation de handicap	Nombre

ÉTHIQUE	Unités
Employés sensibilisés à l'éthique	%
Incidents signalés par procédure d'alerte :	
- Corruption_Conflit d'interêt	Nombre
- Fraude	Nombre
- Blanchiment d'argent	Nombre
- Pratiques anti-concurrentielles	Nombre
Incidents liés à la sécurité de l'information	Nombre

ACHATS RESPONSABLES	Unités
Fournisseurs ayant signé la charte RSE	Nombre
Fournisseurs stratégiques faisant l'objet d'une évaluation RSE	%
Acheteurs ayant reçu une formation sur les achats responsables	%

2022	2023	2024	2025	Améliorations RSE
64	71	69	63	
98,44%	98,59%	98,55%	100%	✓
1,56%	0%	0%	0%	
0%	1,41%	1,45%	0%	
0	1	0	1	
16	16	19	19	✓
0	0	0	0	
3	3	4	3	

2022	2023	2024	2025	Améliorations RSE
0	0	0	100%	✓
0	0	0	0	
0	0	0	0	
0	0	0	0	
0	0	0	0	
0	0	0	0	

2022	2023	2024	2025	Améliorations RSE
0	0	0	12	✓
14%	35%	38%	100%	✓
-	-	-	100%	✓



denantes.fr